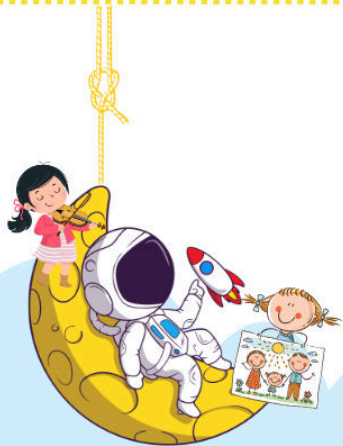




## BİLSEM TANITIMI

Bilim ve Sanat Merkezleri



## BİLSEM NEDİR?

Bilim ve Sanat Merkezi, örgün eğitim kurumlarına devam eden ve genel zihinsel yetenek, görsel sanatlar (resim) ya da müzik (müzikal) alanında özel yetenekli olduğu uzmanlar tarafından tanılanan öğrencilere, yeteneklerini geliştirerek en üst düzeyde kullanmalarını sağlamak için okul saatleri dışında destek eğitimi vermek üzere açılmış olan bağımsız bir özel eğitim kurumudur.



## BİLSEM'DE EĞİTİM SÜRECİ

BİLSEM Merkezlerinde öğrencilere uzman öğretmenler tarafından disiplinler arası yaklaşımla, yaparak yaşayarak öğrenme anlayışıyla proje tabanlı bir eğitim süreci verilir. Bu kapsamda e-twinning projeleri, TÜBİTAK projeleri, sergiler, gezi gözlem faaliyetleri ve birçok yarışma platformları düzenlenir. Ve öğrencilerin bir proje üreterek mezun olmaları beklenir. Bu nedenle BİLSEM Merkezlerindeki eğitim sürecinde not verilme işlemi/sınav yoktur. Ancak öğrenciler devamsızlığa tabidir. Bir eğitim öğretim yılında %30 devamsızlığı aşan öğrencilerin BİLSEM Merkezinden kaydı silinir.

## YETENEK ALANLARI?

Bilim ve Sanat Merkezlerinde öğrenciler ilgili yetenek alanlarından yeteneklerini geliştirmek üzere etkinlik ve proje tabanlı destek eğitim alır. 3 adet yetenek alanı bulunmaktadır.

### 1 Genel Zihinsel Yetenek Alanı

Bu alanda öğrencilere matematik, yabancı dil, kodlama, fizik, kimya, tarih, felsefe vb. gibi konularda etkinlik ve proje tabanlı eğitimler verilir.

### 2 Görsel Algı (Resim) Yetenek Alanı

Bu alanda öğrencilere görsel okuryazarlık eğitimi verilir. Bu kapsamda resim, heykel, karikatür, fotoğraf vb. konularda etkinlik ve proje tabanlı eğitim verilir.

### 3 Müzikal (müzik) Yetenek Alanı

Bu alanda öğrencilere müziğe yönelik işitme ve okuma eğitimi, bireysel çalgı eğitimi, koro vb. gibi eğitimler verilir.



# BİLSEM ÖĞRENCİ SEÇME VE YERLEŐTİRME SÜRECİ

- BİLSEM yetenek alanlarından en az 1 tanesinde yetenekli olduđu düşünölen öđrencilerin BİLSEM uygulamalarına başvurusunu ilgili sınıf öđretmenleri e-Okul'dan ilgili işlemleri yaparak başvurusunu tamamlar.
- Bir öđrenci en fazla 2 yetenek alanından BİLSEM uygulamalarına başvuru yapabilir. Her bir ilkokulda 1, 2 ve 3. sınıf seviyelerinde her bir sınıf seviyesindeki toplam öđrenci sayısının en fazla %20'si aday gösterilebilecektir.
- Ardından öđrenciler 2 aşamalı bir uygulamadan geçerler.
- Bu 2 aşamayı geçen öđrenciler BİLSEM Merkezlerine kayıt hakkı kazanır. Öđrenci velisiyle birlikte bađlı bulunulan BİLSEM Merkezine giderek kaydını yapar.

BİLSEM Uygulamalarına  
ilkokul 1., 2. ve 3.sınıf  
öđrencileri  
başvurabilmektedir!



# BİLSEM UYGULAMA AŐAMALARI



İlgili sınıf öđretmeni tarafından e-Okul üzerinden başvurusu yapılan öđrenci 2 aşamalı uygulamadan geçerler.

## 1 Ön Deđerlendirme Uygulamaları

- İlgili yetenek alanından e-Okul'dan başvurusu yapılan öđrenci velisine imza karşılıđında okul idaresi tarafından **11 Aralık 2024** gününden itibaren ön deđerlendirme uygulama giriő belgesi verilir.
- Ön deđerlendirme uygulamaları genel zihinsel, resim ve müzik yetenek alanı için il tanılama sınav komisyonları tarafından belirlenen uygulama merkezlerinde tablet bilgisayarlar üzerinden, elektronik ortamda gerçekleştirilir!
- MEB'in belirlediđi taban puanları geçen öđrenciler 2. aşama olan "Bireysel Deđerlendirme Uygulamasına" girmeye hak kazanır.

## 2 Bireysel Deđerlendirme Uygulamaları

- Ön deđerlendirme uygulamalarından geçen öđrencilerin velileri yine okul idaresinden **26 Mart 2025** gününden itibaren bireysel deđerlendirme uygulama giriő belgesini alır.
- Ardından belirlenen merkezi okullarda ilgili yetenek alanlarına göre bireysel deđerlendirme uygulamalarına girerler.
- Bireysel deđerlendirmeden geçen öđrenciler BİLSEM Merkezine kayıt hakkı kazanır!

# ÖNEMLİ BİLGİLENDİRME

- BİLSEM uygulamalarında yer alan yetenek alanları ders başarısı ile ölçölmemelidir. Örneđin bir sınıf öđretmeni sınıfın en başarılı öđrencisini deđil ilgili 3 yetenek alanının özelliklerini gösteren öđrencileri BİLSEM başvurusu için seçmelidir. Örneđin, Beethoven matematikte çok başarısız olabilirdi ama dünya çapında bir müzisyen oldu.
- Bu nedenle sınıf öđretmenleri ve veliler çocukları BİLSEM uygulamalarına yönlendirmeden önce ilgili yeteneđinin olup olmadıđını gözlemlemelidirler.

